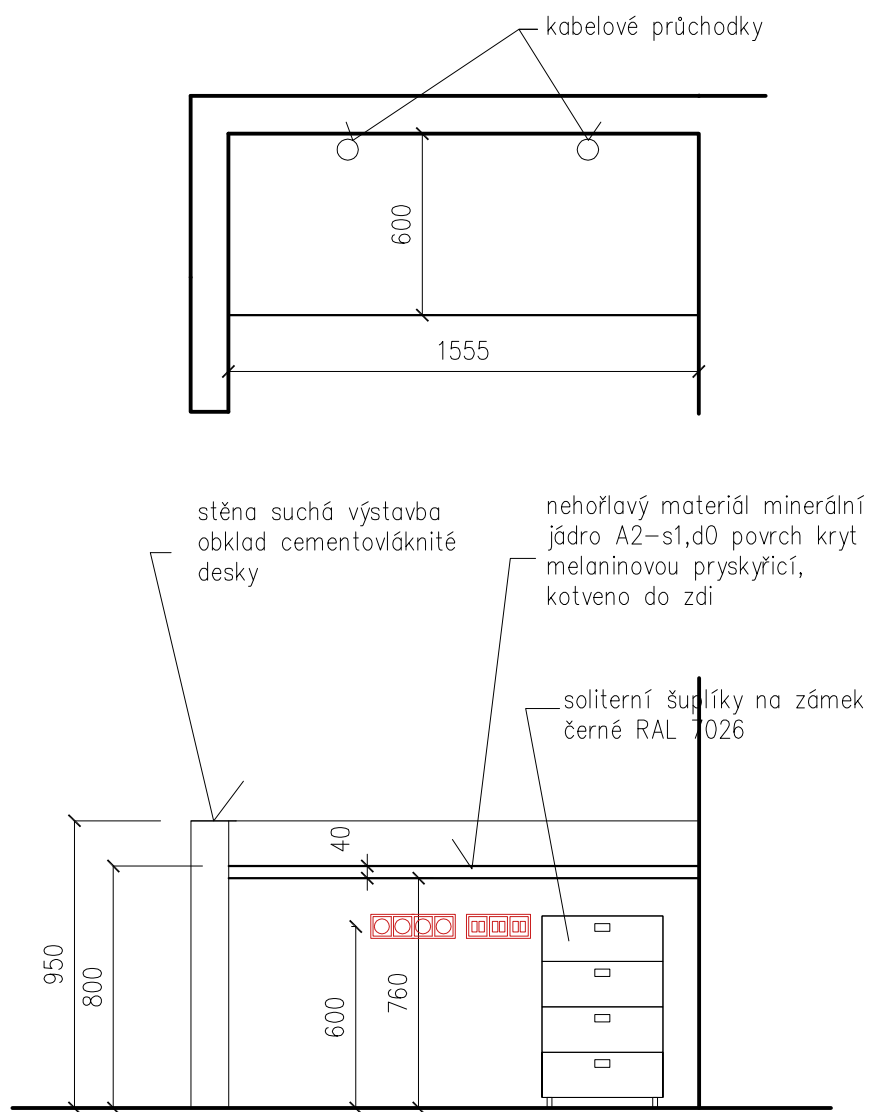
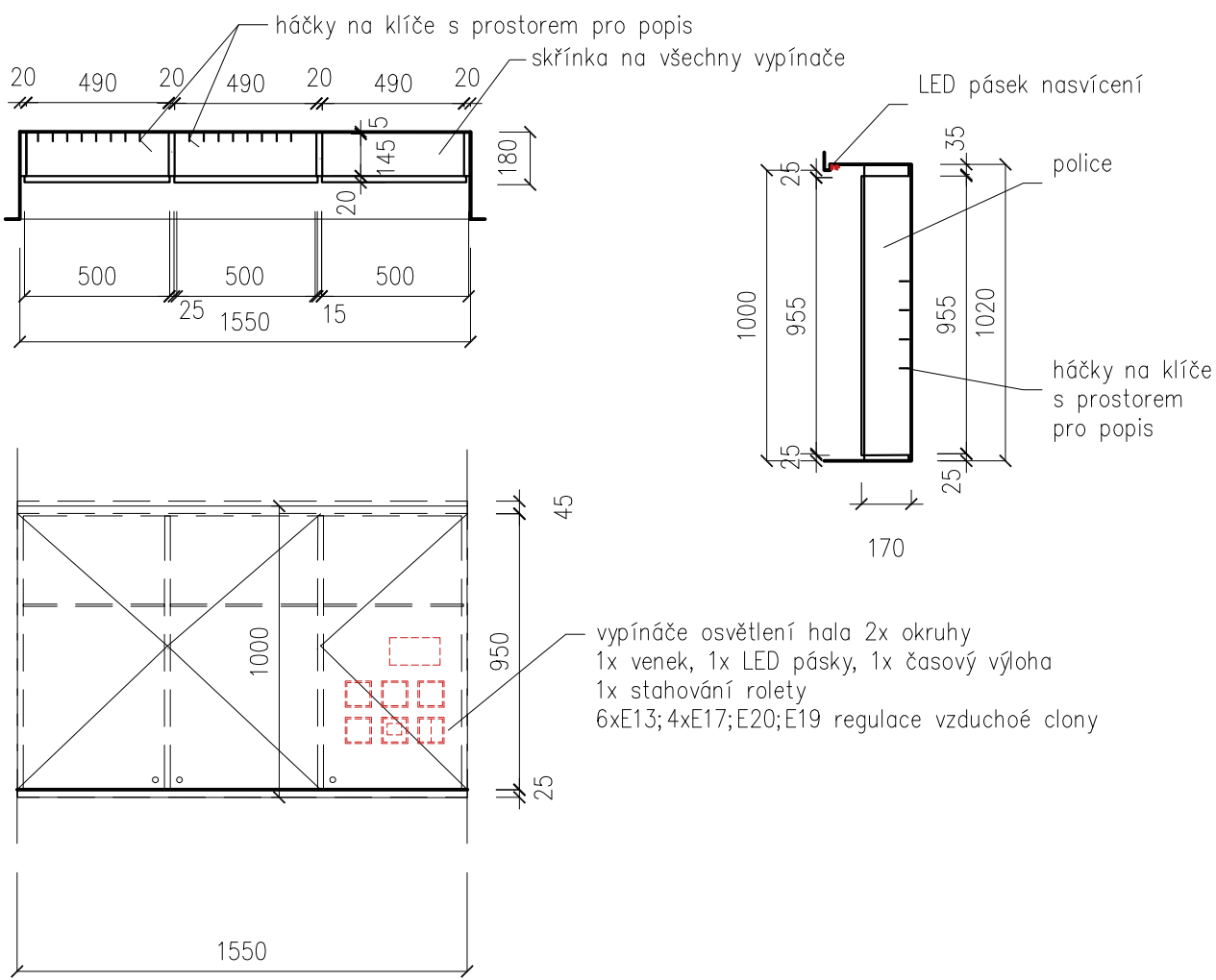


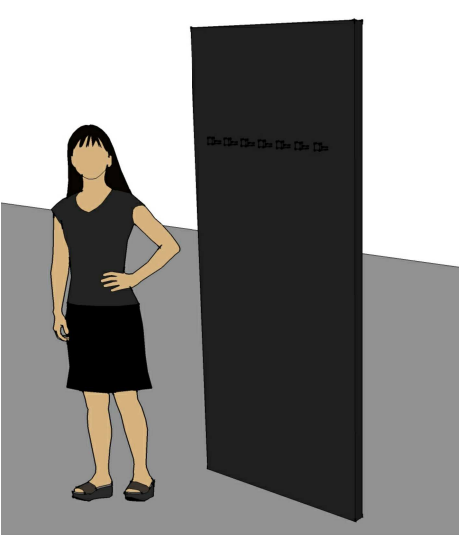
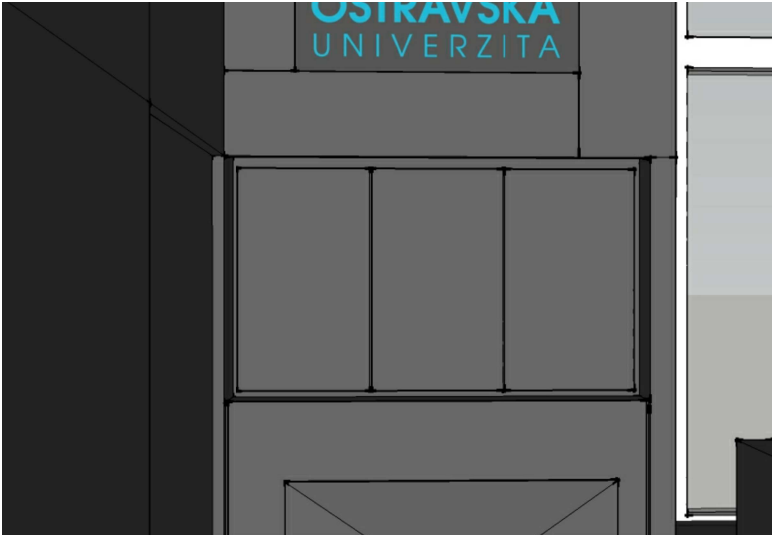
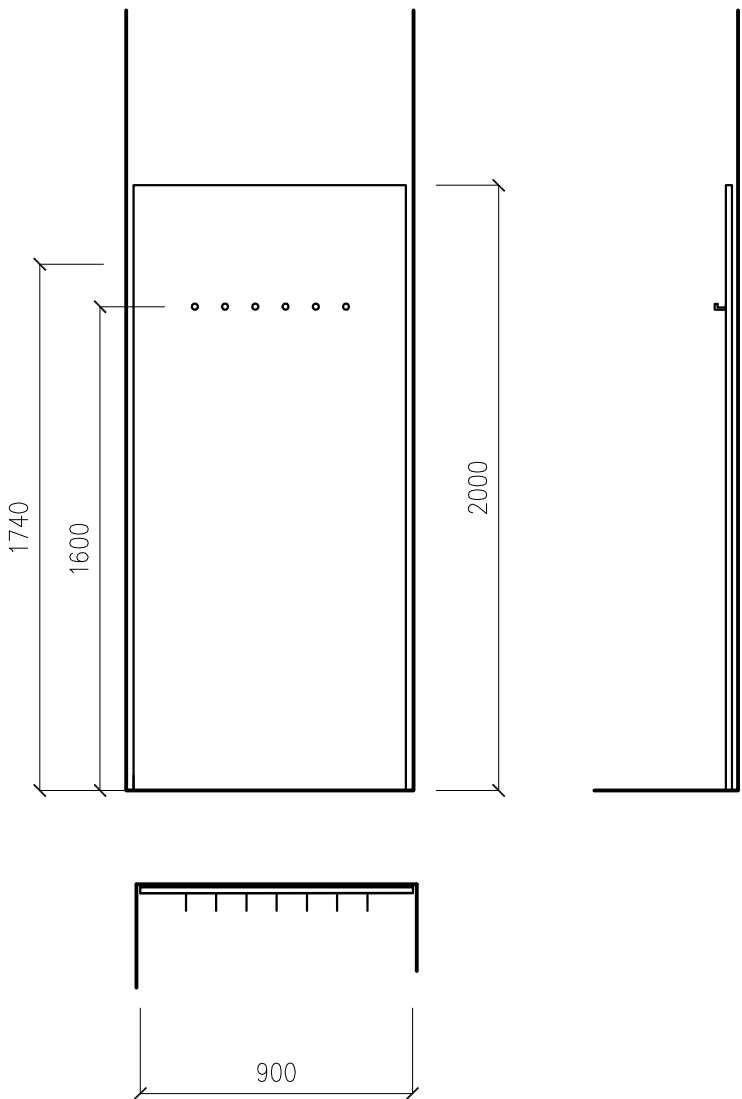
T13 stůl recepce, nehořlavý deskový materiál, černá RAL 7026, součástí soliterní kovové šuplíky černá RAL 7026; materiál je možné po konzultaci s projektantem měnit, NEJEDNÁ SE DÍLENSKOU DOKUMENTACI



T14 skříň na klíče a vypínače recepce, nehořlavý deskový materiál, uzamykatelné, černá RAL 7026; materiál je možné po konzultaci s projektantem měnit, NEJEDNÁ SE DÍLENSKOU DOKUMENTACI



T19 šatní věšák, nehořlavý deskový materiál, RAL 7026, věšáky kov; materiál je možné po konzultaci s projektantem měnit, NEJEDNÁ SE DÍLENSKOU DOKUMENTACI



OBJEDNATEL : Ostravská univerzita, Dvořákova 7, 701 03 Ostrava		
AKCE: Stavební úprava přízemí budovy G, Ostravské univerzity, ul. Mlýnská 5, Ostrava p.č. 811/2, k.ú. Moravská Ostrava		
STUPEŇ:	Dokumentace provedení stavby	DATUM: 6/2019
ČÁST DOKUMENTACE: D1. DOKUMENTACE STAVEBNÍHO OBJEKTU		
ZPRACOVATEL ČÁSTI:	ZODPOVĚDNÝ PROJEKTANT:	RAŽÍTKO:
	Ing. arch. Adam Weczerek	
	PROJEKTANT:	
	Ing. arch. Petr Svoboda 733 357 521, p.svobodax@gmail.com	
ČÁST: D.1.1 Architektonicko-stavební řešení - interier SO01		
NÁZEV VÝKRESU:	MĚŘÍTKO:	Č. VÝKRESU:
TRUHLÁŘSKÝ VÝROBEK T13,14,15	1:25	D.1.1.028